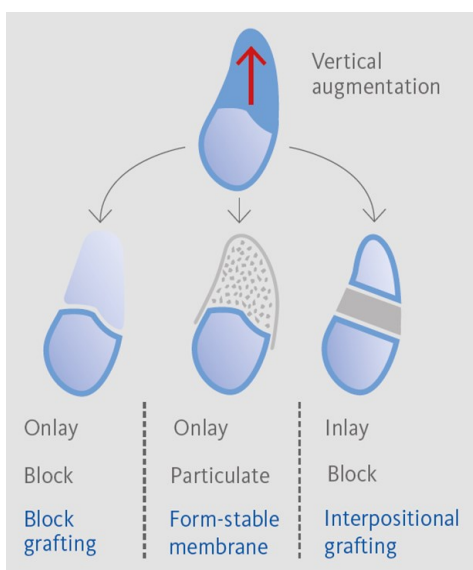


Regeneratieve oplossingen voor complexe botdefecten onder één dak

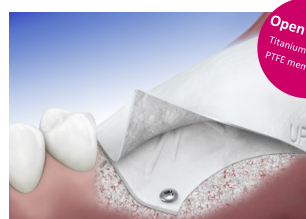
Stabiele matrix voor nieuw bot ^{1, 2, 3, 4}

Dankzij de Biofunctionaliteit wordt Geistlich Bio-Oss® opgenomen in het lichaamseigen proces van botremodeling. Samen met het nieuw gevormde bot ontstaat een stabiele matrix welke het succes van de augmentatie op lange termijn bepaalt. In combinatie met Geistlich Bio-Gide® resorbbaar collageen membraan zijn de meest voorkomende botdefecten voorspelbaar te behandelen. Echter, bij complexe botdefecten is veelal een vormstabile omgeving noodzakelijk. Een titanium versterkt PTFE membraan (OpenTex-TR®, Purgo), een 3D geprinte titanium matrix (Yxoss CBR®, ReOss) of de Umbrella Technique maken dit mogelijk.

Behandelopties verticaal botdefect



Schematische weergave van een verticaal botdefect.



GBR met Geistlich Bio-Oss® en Geistlich Bio-Gide® + OpenTex-TR® titanium versterkt PTFE membraan van fabrikant Purgo.



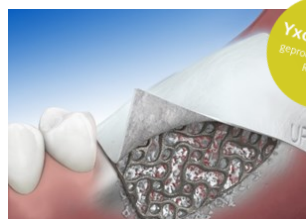
Implantaten geplaatst in het verticaal geaugmenteerde gebied.

Stabilized Bone Regeneration (SBR)

Customized Bone Regeneration (CBR)



Schematische weergave van een verticaal botdefect.

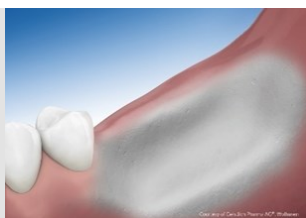
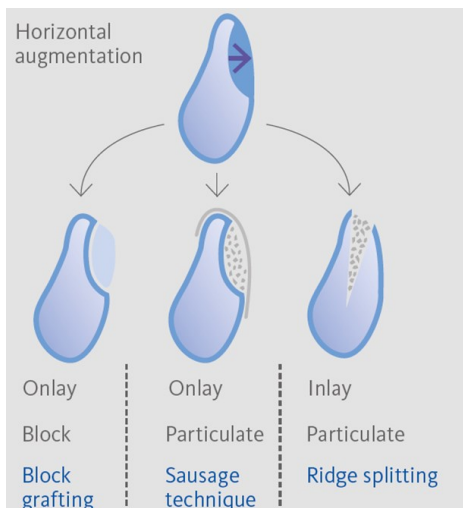


GBR met 1:1 Geistlich Bio-Oss® en autoloog bot. Geistlich Bio-Gide® bedekt de patiënt specifieke 3D geprinte titanium matrix Yxoss CBR® van fabrikant ReOss.

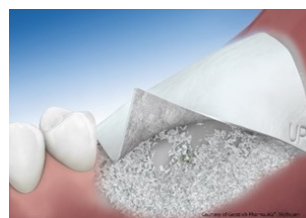


Implantaten geplaatst in het verticaal geaugmenteerde gebied.

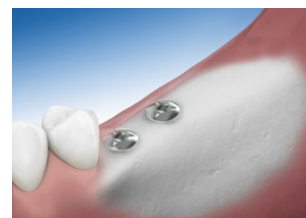
Behandelopties horizontaal botdefect



Schematische weergave van een horizontaal botdefect.



Autoloog botblok horizontaal gefixeerd met schroeven en afgedekt met Geistlich Bio-Oss® en Geistlich Bio-Gide®.



Implantaten geplaatst in het horizontaal geaugmenteerde gebied.

Guided Bone Regeneration (GBR)

¹ Orsini G et al., J Biomed Mater Res B Appl Biomater. 2005 Jul(1);448-57 (clinical).
² Piattelli M et al., Int J Oral Maxillofac Implants. 1999 Nov-Dec;14(6):835-40 (clinical).
³ Sartori S, et al., Clin Implants Res. 2003 Jun;14(3):369-72 (clinical).
⁴ Traini T et al., J Periodontol. 2007 May; 78(5):955-61 (clinical).

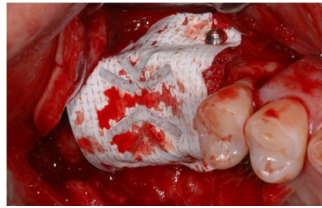
Reparatieve regeneratieve oplossingen voor complexe botdefecten

Verticaal botdefect met OpenTex-TR® titanium versterkt PTFE membraan van fabrikant Purgo - casus Dr. D. Lee

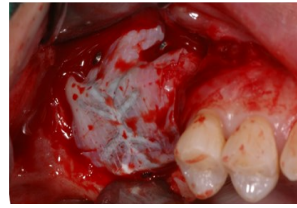
SBR



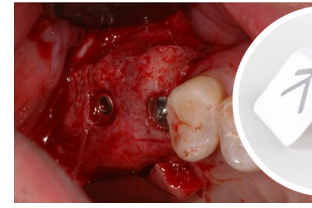
Preoperatief: sterk geresorbeerde kaak.



Over de augmentatie aangebrachte OpenTex-TR® titanium versterkt PTFE membraan van fabrikant Purgo is met pinnen gefixeerd.



Het geaugmenteerde defect na de helingsfase.



Implantaten geplaatst in voldoende bot na verwijdering van het OpenTex-TR titanium versterkt PTFE membraan.

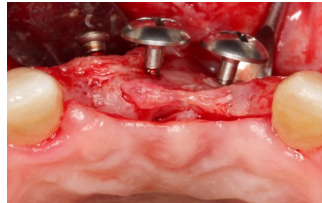


Verticaal botdefect middels 'Umbrella Technique' - casus Dr. Dr. M. Schlee

SBR



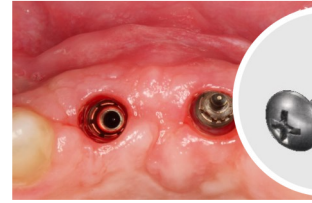
Preoperatief: sterk geresorbeerde kaak.



'Umbrella Technique' voor behandeling van gecombineerde horizontale en verticale defecten.



Het geaugmenteerde defect. De tent-pole schroeven ondersteunen het nog aan te brengen membraan.



Post - operatief beeld.



Horizontaal/verticaal botdefect met Yxoss CBR® titanium matrix van ReOss® - casus Prof. Dr. W. Wagner/Dr. Dr. K. Sagheb

CBR



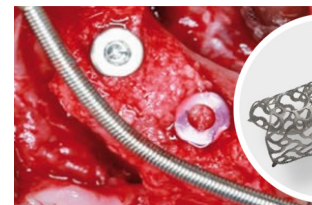
Situatie voor behandeling toont een flink verticaal en horizontaal botdefect.



Onder de Yxoss CBR® matrix Geistlich Bio-Oss® met 1:1 autoloog bot. Yxoss CBR® gefixeerd met 2 schroeven en afgedekt met Geistlich Bio-Gide® membraan.



Opening na 6 maanden toont een perfect geregenereerde alveolaire ridge.

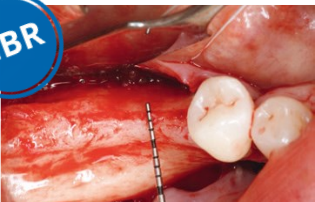


Dankzij het 'Easy Removal Design' is de Yxoss CBR® snel en eenvoudig te verwijderen. Implantaten zijn direct daarna geplaatst.



Horizontaal botdefect middels 'Sausage Technique'® - casus Prof. Dr. I. Urban.

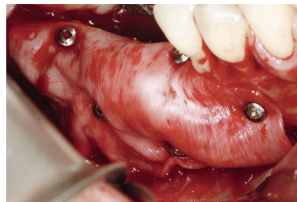
GBR



Occlusaal beeld van sterk geatrofische onderkaak.



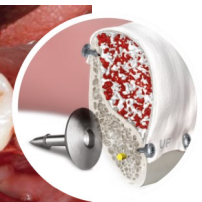
Buccaal aanzicht van Geistlich Bio-Oss® en 1:1 autoloog bot. Geistlich Bio-Gide® membraan is reeds vooraf crestaal geplaatst met fixatiepinnen.



Het Geistlich Bio-Gide® membraan is door zijn elasticiteit ideaal voor het zg. 'sausage-skin effect': met titanium pinnen gefixeerd immobiliseert het de augmentatie*.



Post operatief beeld na 7 maanden toont excellente incorporatie van Geistlich Bio-Oss® en het autologe bot.



* Het gebruik van pinnen is onderdeel van deze behandelmethode. Bij de meeste chirurgische procedures is vastzetten van Geistlich Bio-Gide® niet nodig.

Complexe reparatieve regeneratieve oplossingen bieden de patiënt uitzicht op een normaal functionerend kauwapparaat. Het zijn echter vaak invasieve en tijdrovende behandelmethodes. Het eerder kunnen behandelen van de nog (relatief) kleine botdefecten kan veel leed voorkomen. Wij hebben voor u de juiste en wetenschappelijk onderbouwde preventieve oplossingen voor o.a. Ridge- en Socket Preservation, Fill the gap (immediate implant placement) en soft tissue regeneratie.

Prevention by regeneration, hoe eerder hoe beter!